

به نام خدا

چک لیست بازدید از خانه بهداشت

توسط کارشناسان گروه‌های نظارتی

نام خانه بهداشت..... نام مرکز بهداشتی درمانی..... شهرستان..... جمعیت روستای اصلی..... جمعیت روستاهای قمر..... تعداد روستاهای اصلی قمر..... فاصله خانه بهداشت از مرکز بهداشتی درمانی وابسته به کیلومتر..... تعداد دفعات بازدید تیم مرکز بهداشتی درمانی از خانه بهداشت در سه ماه گذشته..... تاریخ آخرین بازدید تیم مرکز بهداشتی درمانی / /

مشخصات بهورزان:

ردیف	نام و نام خانوادگی بهورزان	جنس	میزان تحصیلات	سابقه کار	ساکن اصلی	روستای قمر	شاغل	دانش آموز	ملاحظات

مالکیت ساختمان: دولتی (نیاز به تعمیر دارد) ندارد استیجاری ساختمان دولتی نیاز به حصارکشی، بازسازی دارد ندارد تابلو راهنما در ابتدای جاده اصلی دارد ندارد تابلو سردر خانه بهداشت دارد ندارد ۱- تیم مرکز بهداشتی درمانی در پیگیری بیماریها به بهورزان کمک می‌کنند؟ بلی خیر ۲- تیم مرکز بهداشتی درمانی دارو و وسایل مصرفی را در اختیار خانه بهداشت قرار می‌دهد؟ بلی خیر

«شاخص‌های کیفی»

تاریخ بازدید / / دوم امتیاز	تاریخ بازدید / / اول امتیاز	کل امتیاز	نحوه سنجش	شاخص معیار	ردیف
			مشاهده	چگونگی وضعیّت خانه بهداشت	۱
		۲	- نظافت خانه بهداشت (کف، بدنه، سقف)		
		۱	- نظافت محوطه خانه بهداشت		
		۱	- نظافت سرویس‌های بهداشتی خانه بهداشت		
		۱	- وجود صابون مایع در دستشویی خانه بهداشت		
		۲	- جمع‌آوری و تفکیک زباله‌های عفونی و دفع بهداشتی آن		
		۱	- دفع بهداشتی فاضلاب		
		۱	- محل و نحوه نگهداری مواد گندزدا		
		۱	- عدم وجود حشرات و جوندگان در خانه بهداشت		
		۰/۵	- نظم و طبقه‌بندی تجهیزات و وسایل کار		
		۰/۵	- محل قرار گرفتن یخچال		
		۰/۵	- فاصله یخچال از دیوار		
		۰/۵	- تراز بودن یخچال		
		۰/۵	- وجود Safty box		
		۱	- قفل بودن ترازوها در شرایط استاندارد		
		۱	- وجود کپسول اکسیژن حاوی اکسیژن		
		۱	- وجود کپسول آتش‌نشانی، شارژ باشد.		
			- وجود کتب بهورزی، دارونامه، فصلنامه بهورز، بوکلت		
		۱	چارت مانا، بوکلت مادر سالم، کودک سالم		
		۰/۵	- جزوات آموزشی (دیابت، تالاسمی، پرفشاری خون و...)		
		۰/۵	- فرم‌های بیماریابی و نمونه‌گیری		
		۰/۵	- بایگانی کامل و مرتب بخشنامه‌ها		
		۱	- ظرف نمونه‌گیری خلط		
			- وجود سیستم گرمایشی و سرمایشی مناسب		
		۲۰		جمع کل امتیاز	

ردیف	شاخص معیار	نحوه سنجش	کل امتیاز	تاریخ بازدید اول / / امتیاز	تاریخ بازدید دوم / / امتیاز
۲	رعایت زنجیره سرما و واکسیناسیون	مشاهده - نحوه چیدن Icebag در یخچال (عمودی) - نحوه چیدن واکسن‌ها در یخچال و توجه به تاریخ انقضا آنها - وجود شیشه آب نمک در یخچال - نوشتن دفتر ثبت سریال واکسن‌ها و تحویل آنها - وجود آخرین دستورالعمل واکسیناسیون پرسش - توانایی بهورز در قرائت و استفاده از دماسنج یخچال - توانایی بهورز در محاسبه واکسن مورد نیاز - مراحل انتقال واکسن از یخچال به کلدباکس - مدت استفاده از واکسن پس از حل شدن - اطلاعات بهورزان در مورد آخرین دستورالعمل واکسیناسیون - بررسی دو پرونده خانوار و مقایسه تاریخ تلقیح واکسن‌ها در دفتر و پرونده با توجه به فواصل بین واکسن‌ها	۰/۵ ۱ ۰/۵ ۱ ۱ ۱ ۱ ۱ ۱ ۲ ۲		
جمع کل امتیاز			۱۲		
۳	بیماریابی	پرسش - از چه کسانی باید لام خون از نظر بیماریابی مالاریا گرفته شود. - نحوه تهیه لام خون - نحوه تهیه نمونه التور - علایم بیماران مشکوک به بیماری سل - نحوه نمونه‌گیری خلط و تعداد دفعات آن - علایم بیماری تب مالت و پیشگیری از آن - راه‌های انتقال بیماری ایدز و پیشگیری از آن - راه‌های انتقال بیماری سالک و پیشگیری از آن - علائم بیماری مشکوک به تب خونریزی دهنده چیست؟ - چگونگی پیشگیری از بروز سوانح و حوادث خانگی - علائم بیماران مشکوک به دیابت - علائم بیماری تالاسمی استراتژی سوم - علائم بیماری فشارخون بالا و افراد در معرض خطر آن مشاهده - شناسایی زوج ناقلین تالاسمی در منطقه و تحت	۱ ۱ ۱ ۱ ۱ ۱ ۱ ۱ ۱ ۱ ۱ ۱ ۱ ۱ ۱ ۱		

		۱	مراقبت تنظیم خانواده قرار دادن آنها		
		۲	- بازدید منازل از نظر ایمنی منزل و آموزش خانوارها		
		۲	- تحت مراقبت بودن بیماران غیرواگیر (تالاسمی، دیابت، پرفشاری خون، تحت مراقبت بودن بیماران روانی و...)		
			- غربالگری و شناسایی و کنترل فشارخون گروه‌های هدف و تحت مراقبت قرار دادن آنها		
		۱۹	جمع کل امتیاز		

ردیف	شاخص معیار	نحوه سنجش	کل امتیاز	تاریخ بازدید اول / / امتیاز	تاریخ بازدید دوم / / امتیاز
۴	بهداشت محیط	مشاهده			
		- وجود پرونده آب آشامیدنی (به تفکیک منابع)	۱		
		- وجود کلرسنج	۱		
		- انجام کلرسنجی روزانه	۱		
		- وجود کلر مادر در خانه بهداشت	۱		
		- داشتن ظرف مناسب جهت نگهداری کلر در خانه بهداشت	۲		
		- وجود شورای بهداشتی زنان و مردان و پیگیری مصوبات شورا	۱		
		- وجود پرونده دفع زباله	۱		
		پرسش	۱		
		- نحوه صحیح انجام کلرسنجی	۱		
		- نحوه جمع‌آوری و حمل زباله	۱		
		- نحوه دفع بهداشتی زباله	۱		
		- نحوه تهیه کلر مادر	۱		
		- چگونگی معاینات کارگران	۱		
		- شرایط کارگاه‌های خانگی از نظر بهداشتی	۲		
		بررسی:			
		- بررسی دو پرونده اماکن عمومی از نظر بازدید صحیح و به موقع و اقدامات انجام شده	۲		
		- بررسی دو پرونده مرکز تهیه و توزیع و فروش مواد غذایی از نظر اقدامات	۲		
		- بررسی چهار پرونده خانوار از نظر اقدامات بهداشت محیطی خانوار و ثبت آن	۲		
		- وجود زیج بهداشت محیط و ثبت صحیح و به موقع اطلاعات در آن			

		۲۲	جمع کل امتیاز
--	--	----	---------------

ردیف	شاخص معیار	نحوه سنجش	کل امتیاز	تاریخ بازدید اول / / امتیاز	تاریخ بازدید دوم / / امتیاز
۵	بهداشت مدارس	مشاهده - بررسی پرونده بهداشتی مدارس و فرم مراقبتی دانش آموزان - بررسی نحوه اجرای طرح شپش، کچلی، بلوغ، شیر، آهن یاری و... پرسش - معاینات ادواری دانش آموزان - نحوه انجام بینایی سنجی دانش آموزان - نحوه انجام شنوایی سنجی دانش آموزان - علائم اختلالات رفتاری در دانش آموزان - جداسازی دانش آموزان مبتلا به آبله مرغان، اوریون و...	۲ ۳ ۱ ۱ ۱ ۱ ۱		
جمع کل امتیاز					
۶	درمان های ساده علامتی	مشاهده - وجود داروهای مجاز (براساس دارونامه و داروهای مانا) - نگهداری داروها در محیط مناسب (کمد دارویی) - تاریخ انقضاء داروها نگذشته باشد. - ثبت روزانه داروهای مصرفی و رسیده در دفتر دارویی - ثبت نام و مشخصات بیماران مراجعه کننده در دفتر ثبت نام بیماران و ثبت علائم حیاتی آنها - بررسی دفتر ثبت نام بیماران در دو ماه گذشته از نظر پیگیری بیماری ها، ارجاعات و...	۱ ۱ ۱ ۱ ۱ ۲		
جمع کل امتیاز					
۷	آموزش بهداشت و جلب مشارکت مردمی	پرسش - آگاهی بهورزان در زمینه شیوه آموزشی مشاهده - مستندات و سوابق برگزاری جلسات آموزشی - برگزاری جلسات برای گروه های مختلف مردمی (مادران، دانش آموزان، کسبه و...) - انتخاب رابطان بهداشتی و فعال بودن آنها	۱ ۱ ۱/۵ ۱/۵		
جمع کل امتیاز					
۵					

ردیف	شاخص معیار	نحوه سنجش	کل امتیاز	تاریخ بازدید اول / / امتیاز	تاریخ بازدید دوم / / امتیاز
۸	مراقبت از کودکان زیر یک سال و تا ۸ سال و نحوه ثبت دفتر مراقبت	پرسش - چگونگی نحوه صحیح وزن کردن کودکان، چگونگی اندازه‌گیری دور سر کودکان چگونگی اندازه‌گیری قد کودکان تغییرات طبیعی دور سر-وزن-قد نحوه مصرف قطره آهن نحوه مصرف مولتی ویتامین و آ-د نحوه مراقبت بهداشت دهان و دندان کودکان - تفسیر صحیح منحنی رشد کودکان - نحوه ارزیابی کودکان بیمار (مانا) مشاهده - بررسی تصادفی فرم مراقبت کودک زیر یک سال و چهار کودک ۱ تا ۸ سال با فاصله نمونه‌گیری مناسب و کنترل تاریخ مراقبت‌ها در دفتر - بررسی کودک بیمار	۴ ۲ ۲ ۴		
جمع کل امتیاز			۱۲		
۹	مراقبت از زنان باردار و فاصله‌گذار و ثبت دفاتر آنها	پرسش - آزمایشات مربوط به دوران بارداری - ناسازگاری RH و نحوه برخورد با آن - تغییرات طبیعی فشارخون زنان باردار - تغییرات وزن زن باردار با توجه به BMI زن باردار - بهداشت دهان و دندان زنان باردار	۱ ۱ ۱ ۱ ۱		
جمع کل امتیاز			۵		
۷	فاصله گذاری و ثبت دفاتر	پرسش - دستورالعمل نحوه استفاده از قرص‌های پیشگیری از بارداری و فراموشی مصرف آنها - واکسیناسیون زنان واجد شرایط - روش اورژانس پیشگیری از بارداری مشاهده - نحوه اندازه‌گیری BMI - اندازه‌گیری صحیح فشار خون - نحوه اندازه‌گیری وزن - بررسی تصادفی فرم مراقبت چهار زن باردار و چهار زن فاصله‌گذار و تطبیق آنها با دفاتر مراقبت‌ها - انجام مراقبت بعد از زایمان مادر	۲ ۱ ۱ ۱ ۱ ۲ ۴ ۱		

		۲	- مراقبت ویژه از مادران در معرض خطر
		۱	- انجام مراقبت دهان و دندان مادران
		۲	- تجویز قرص آهن و اسید فولیک به زنان باردار
		۱۸	جمع کل امتیاز

ردیف	شاخص معیار	نحوه سنجش	کل امتیاز	تاریخ بازدید اول / /	تاریخ بازدید دوم / /
۱۱	فرم‌ها و اطلاعات گزارشات آماری	مشاهده - ثبت صحیح اطلاعات در زیج حیاتی (همخوانی اجزا) - بررسی فرم‌های آماری ماه گذشته و صحت ثبت اطلاعات در فرم، دفاتر و...	۲ ۳		
			۵		
			۱۳۶		

موارد قابل ذکر و مهم بازدید:	اسامی بازدیدکنندگان
------------------------------	---------------------

«شاخص‌های کمی»

ردیف	شاخص معیار	کل امتیاز	روستای اصلی	روستای قمر
۱	پوشش واکسیناسیون کودکان زیر یک سال ۱۰۰٪-۹۵٪	۱ تا ۶		
۲	درصد مراقبت کودکان زیر یک سال که مراقبت می‌شوند.	۱ تا ۶		
۳	انجام به موقع مراقبت‌های زنان باردار تحت پوشش (۲ بار نیمه اول باردار و ۶ بار نیمه دوم بارداری)	۱ تا ۳		
۴	پوشش واجدین شرایط فاصله‌گذاری ۶۰٪ به بالا	۱ تا ۸		
۵	پوشش واکسیناسیون توأم زنان باردار ۸۵٪ به بالا	۱ تا ۴		
۶	درصد مراکز تهیه و توزیع فروش مواد غذایی کاملاً بهداشتی شده ۷۰٪ به بالا	۱ تا ۷		
۷	درصد اماکن عمومی کاملاً بهداشتی شده ۷۰٪ به بالا	۱ تا ۴		
۸	نحوه جمع‌آوری و دفع بهداشتی زباله با مشارکت مردم و مکانیسمی پایدار و مستمر	۴		
۹	درصد مدارس بهسازی شده ۱۰۰٪	۱ تا ۵		
۱۰	درصد مدارس دارای پرونده بهداشتی ۱۰۰٪	۲		
۱۱	درصد دانش آموزان معاینه شده ۹۵٪ به بالا	۱ تا ۳		

جمع کل امتیاز

فرم بازدید از تجهیزات ضروری خانه بهداشت

ردیف	تجهیزات ضروری	بازدید اول	بازدید دوم	بازدید سوم	ملاحظات
۱	یخچال				
۲	ترازوی بزرگسالان				
۳	ترازوی اطفال				
۴	ترازوی سیاری				
۵	وزنه شاهد				
۶	دستگاه فشار خون و گوشی				
۷	کلرسنج				
۸	جعبه لام				
۹	تابلو دید چشم				
۱۰	ترمومتر (درجه حرارت بدن)				
۱۱	ترمومتر یخچال				
۱۲	موتورسیکلت (جهت بهورز مرد)				
۱۳	چراغ قوه				
۱۴	آبسلانگ				
۱۵	آتل چوبی				
۱۶	ساعت ثانیه شمار یا تایمر				
۱۷	قدسنج یا متر				
۱۸	نمودار BMI				
۱۹	بوکلت چارت مانا				

وسایل خراب و غیرقابل استفاده:

کسری سایر تجهیزات:

کسری دارو و وسایل مصرفی خانه بهداشت شامل:

سوالات نظارت کارشناسان استان بر کار ناظرین شهرستانی بر خانه بهداشت

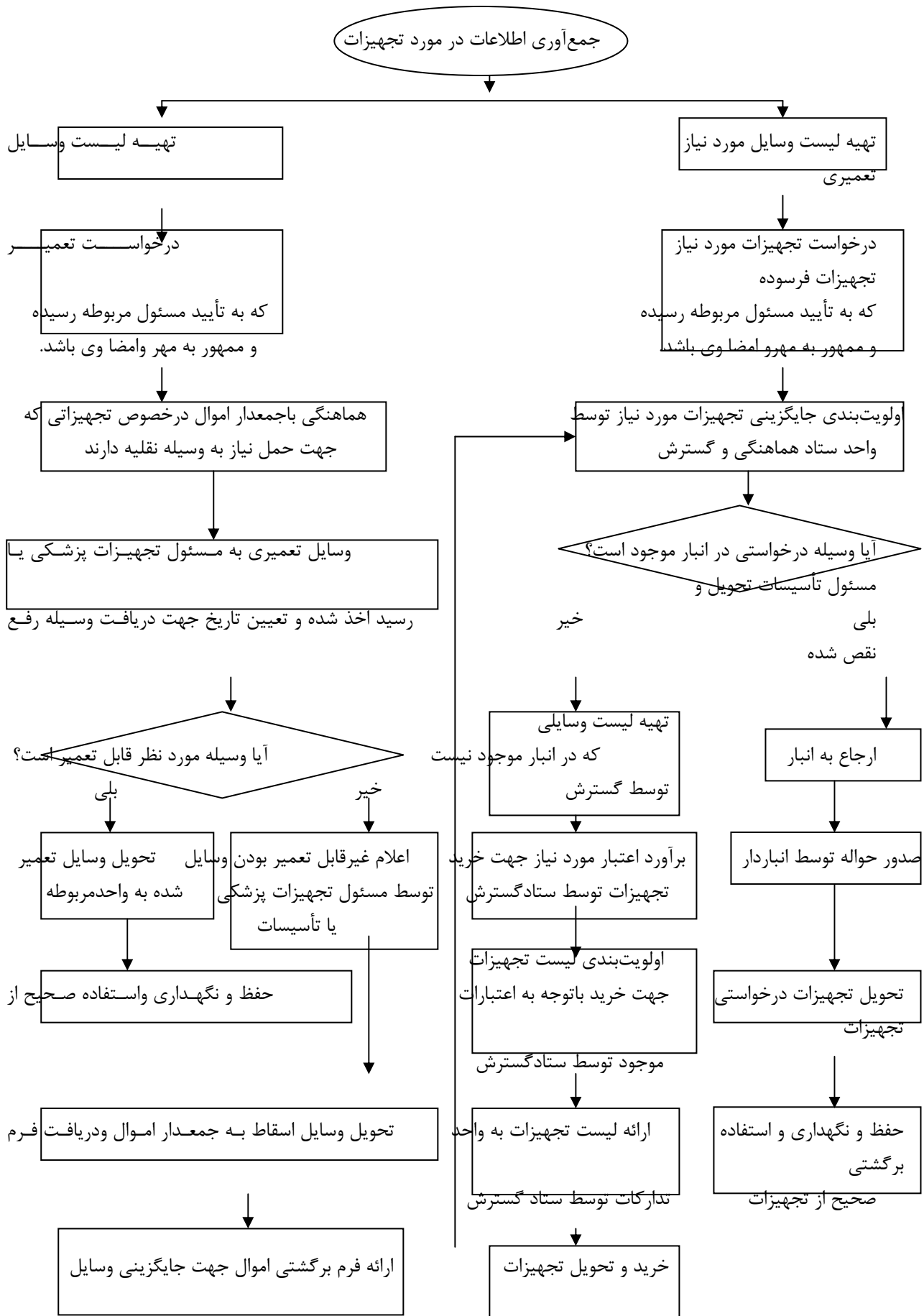
ردیف	موارد ارزشیابی	تاریخ بازدید		تاریخ بازدید		تاریخ بازدید		ملاحظات
		اول	دوم	سوم	اول	دوم	سوم	
		بلی	خیر	بلی	خیر	بلی	خیر	
۱	آیا کارشناسان شهرستان در طول سال گذشته از این خانه بهداشت بازدید داشته‌اند؟							
۲	اگر بلی، تعداد دفعات بازدید یک سال گذشته چند نوبت بوده است؟							
۳	آیا بازدید گروه کارشناسی از خانه بهداشت به اتفاق تیم							

							مرکز بهداشتی و درمانی صورت گرفته است؟
							۴ آیا پیگیری لازم در زمینه رفع مشکلات تجهیزاتی خانه بهداشت از سوی کارشناسان شهرستان انجام گرفته است؟
							۵ آیا پیگیری لازم در زمینه تأمین داروهای مورد نیاز خانه بهداشت شهرستان انجام گرفته است؟
							۶ آیا از سوی کارشناسان شهرستان در زمینه تشکیل و فعال نمودن شورای بهداشت روستا به بهورزان کمک شده است؟
							۷ آیا از سوی کارشناسان شهرستان در زمینه تشکیل کلاس‌های آموزشی به بهورزان کمک شده است؟
							۸ آیا تیم کارشناسی بر اجرای سیستم ارجاع (غیرفوری) توجه داشته‌اند؟
							۹ آیا در صورت وجود مواردی از مرگ و میر مادران و کودکان در جمعیت تحت پوشش از سوی کارشناسان شهرستان علل مرگ و میر مورد بررسی قرار گرفته است؟
							۱۰ آیا در بازدیدها به گزارشات بازدیدهای قبلی توجه می‌شود؟

دستورالعمل نحوه تجهیزات خراب واحدهای بهداشتی (مراکز، پایگاه‌ها و خانه‌های بهداشت)

- درخواست تعمیر تجهیزات فرسوده مرکز/ پایگاه بهداشتی درمانی، می‌بایست ممه‌ور به مهر و امضا مسئول مربوطه باشد.
- درخواست تعمیر تجهیزات خراب، می‌بایست به مدیریت ارسال و دستور مقتضی اخذ گردد.
- تحویل تجهیزات خراب به مسئول تجهیزات پزشکی با مسئول تأسیسات توسط مسئول امور مرکز و اخذ رسید و تعیین تاریخ جهت دریافت وسیله رفع نقص شده.
- ارسال درخواست تعمیرات و به جمع‌دار اموال و هماهنگی لازم در خصوص تجهیزاتی که جهت حمل نیاز به وسیله نقلیه دارند.
- درخواست تعمیر توسط کارشناس ستاد گسترش کنترل شده و جهت تعمیر به مسئول تجهیزات پزشکی یا تأسیسات ارجاع داده می‌شود.
- مراجعه مسئول اموال مرکز در وقت تعیین شده جهت دریافت تجهیزات رفع نقص شده از مسئول تجهیزات پزشکی.
- چنانچه مسئول تجهیزات پزشکی یا تأسیسات، تجهیزات فرسوده را از رده خارج اعلام نمایند. مسئول اموال مرکز، وسیله مذکور را تحویل جمع‌دار اموال مرکز بهداشت شهدای والفجر داده و فرم بازگشتی آن را به واحد ستاد گسترش ارائه می‌نماید.
- کارشناس ستاد گسترش، درخواست تحویل تجهیزات مورد نظر را جهت جایگزینی وسیله از رده خارج شده، به انبار ارسال می‌نماید.
- صدور حواله توسط انبار و تحویل تجهیزات به مسئول اموال مرکز.

فرایند تأمین، تعمیر و نگهداری تجهیزات مورد نیاز واحدهای بهداشتی درمانی





به انبار

- دستورالعمل نحوه درخواست تجهیزات مورد نیاز واحدهای بهداشتی (مراکز، پایگاهها و خانههای بهداشت)
- درخواست تجهیزات مورد نیاز مرکز/ پایگاه بهداشتی درمانی ممهور به مهر و امضاء مسئول مربوطه باشد.
 - ارائه درخواست تجهیزات به حوزه مدیریت مرکز بهداشتی شهدای والفجر و اخذ دستور مقتضی.
 - تجهیزات درخواستی براساس لیست استاندارد تجهیزات مورد نیاز هر واحد/ مرکز/ پایگاه بهداشتی درمانی توسط کارشناس ستاد گسترش برآورد می گردد و چنانچه طبق لیست یادشده در مرکز درخواست کننده تجهیزاتی مورد نیاز باشد، تجهیزات درخواستی به آن مرکز تعلق می گیرد.
 - درخواست تجهیزات توسط کارشناس ستاد گسترش کنترل شده و به جمعدار اموال یا مسئول انبار ارجاع داده می شود.
 - حواله توسط انبار صادر شده و بر حسب اموال توسط امین اموال به متصدی اموال مرکز بهداشتی درمانی تحویل داده می شود.
 - تجهیزات به واحد بهداشتی درمانی مربوطه توسط انبار تحویل داده می شود.