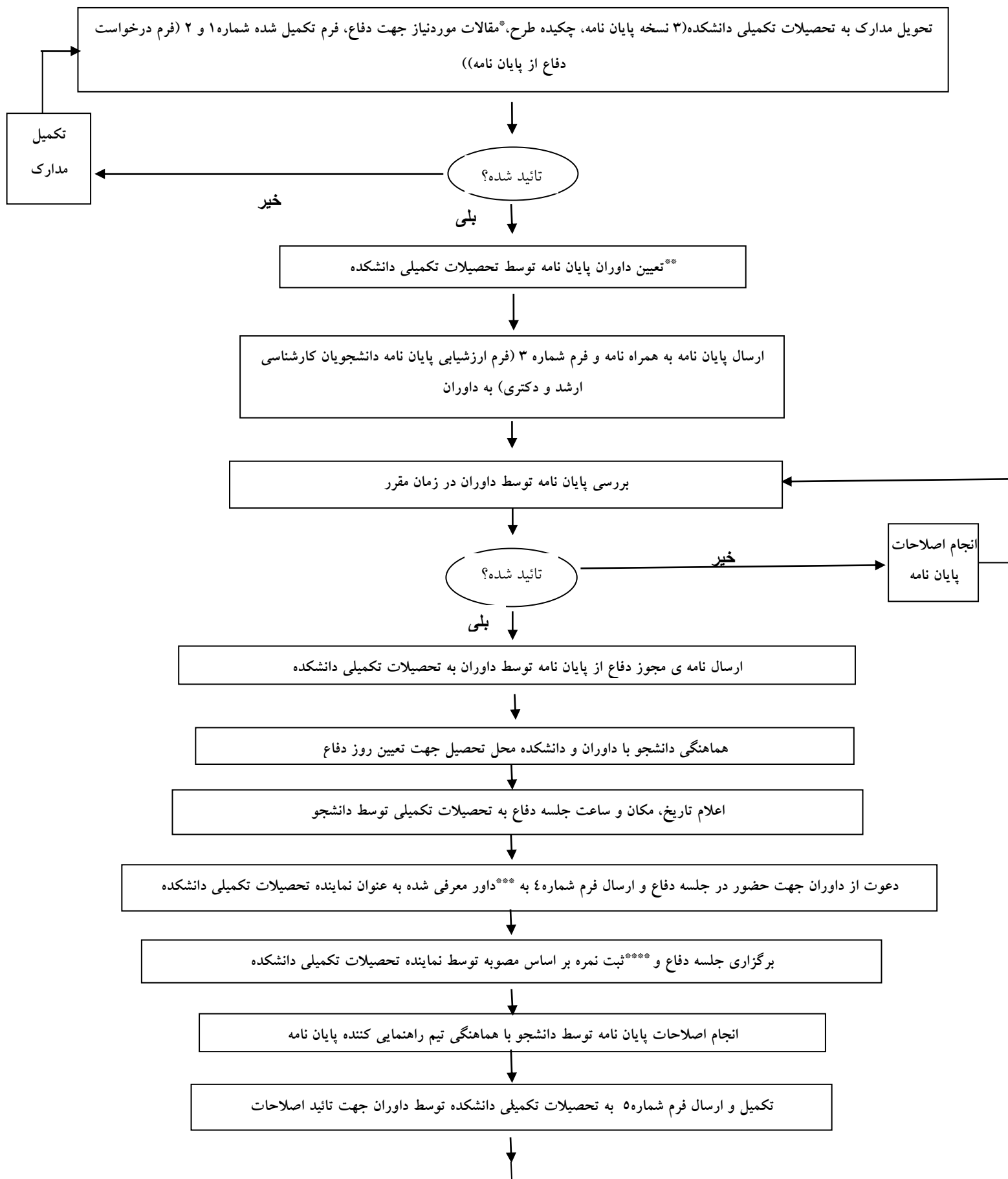
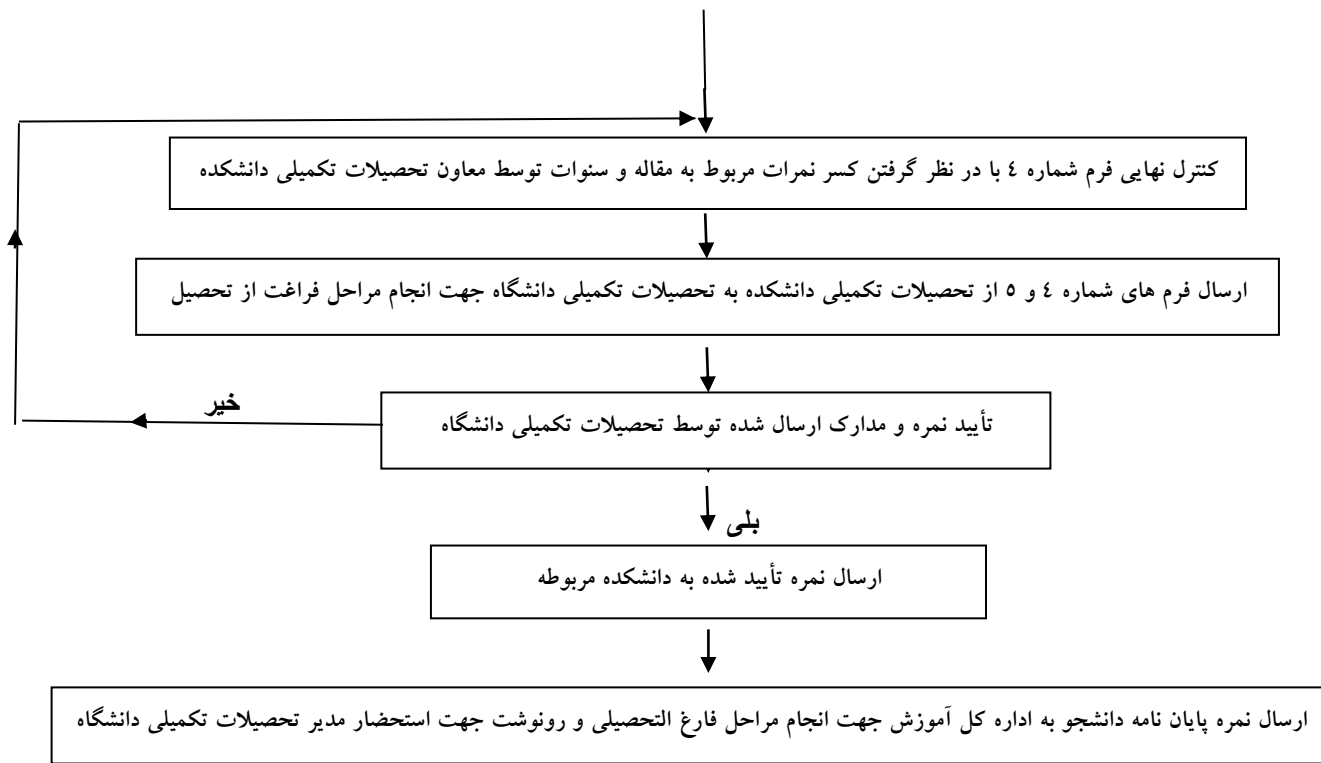


مدیریت تحصیلات تکمیلی دانشگاه

فرآیند دفاع از پایان نامه دانشجویان تحصیلات تکمیلی





توضیحات:

* مقالات مورد نیاز جهت برگزاری جلسه دفاع:

دانشجویان PhD: ارائه پذیرش و یا چاپ حداقل ۲ مقاله اصیل پژوهشی که حداقل یک مقاله در نمایه ISI و مقاله دیگر در نمایه PubMed یا ISI باشد. جهت دانشجویان ورودی سال ۱۳۹۰ و به بعد الزامی می باشد. شایان ذکر است یکی از دو مقاله ی فوق می بایست منتج از پایان نامه دانشجویی و مقاله دیگر منتج از یک فعالیت پژوهشی دوران تحصیل دانشجویی PhD باشد.

تبصره: ارائه یک مقاله اصیل پژوهشی منتج از پایان نامه چاپ و یا پذیرش شده در مجلات معتبر انگلیسی زبان که بر اساس شاخص SNIP در ۱۵٪ اول طبقه بندی می شوند (۵٪ اول، دوم و سوم گروه های علمی دارای شاخص SNIP) می تواند جایگزین دو مقاله فوق الذکر گردد.

دانشجویان کارشناسی ارشد: ارائه چاپ، پذیرش و یا Submit مقاله به یکی از مجلات انگلیسی زبان در نمایه ISI / PubMed و یا Scopus به همراه نامه تائیدیه از مجله مورد نظر الزامی می باشد.

توجه: لازم به ذکر است Submit کردن مقاله مستخرج از پایان نامه جزء ملزومات دفاع از پایان نامه می باشد و بدون آن مجوز دفاع صادر نمیگردد. نداشتن Acceptance مقاله در نمایه ISI/PubMed و یا Scopus منجر به کسر ۲ نمره از پایان نامه دانشجویان کارشناسی ارشد می گردد و در صورتی که دانشجویی در ترم ششم و کمتر از آن دفاع نماید، فرصت ۶ ماهه جهت جبران ۲ نمره داده میشود، در غیر این صورت ۲ نمره قابل جایگزینی نمی باشد.

** داوران پایان نامه دانشجویان تحصیلات تکمیلی:

دانشجویان PhD: یک نفر داور خارج از دانشگاه (نماینده تحصیلات تکمیلی)، یک نفر داور خارج از گروه آموزشی مربوطه، یک نفر داور از اساتید داخل گروه آموزشی مربوطه

دانشجویان کارشناسی ارشد: یک نفر داور خارج از گروه آموزشی مربوطه (نماینده تحصیلات تکمیلی)، یک نفر داور از اساتید داخل گروه آموزشی مربوطه

** نماینده تحصیلات تکمیلی دانشکده:

جهت دانشجویان PhD داور خارج از دانشگاه که به عنوان نماینده تحصیلات تکمیلی دانشکده می باشد.

جهت دانشجویان کارشناسی ارشد داور خارج از گروه آموزشی مربوطه که به عنوان نماینده تحصیلات تکمیلی دانشکده می باشد.

*** ثبت نمره بر اساس مصوبه تحصیلات تکمیلی:

۵۰ درصد از کل نمره پایان نامه از نمرات اساتید تیم راهنمایی کننده پایان نامه (شامل: اساتید راهنما، مشاور یا مشاورین) و ۵۰ درصد مابقی از نمرات تیم اساتید داور در نظر گرفته می شود. مسئولیت محاسبه نمره نهایی به عهده نماینده محترم تحصیلات تکمیلی دانشکده می باشد.