

۴- گزینه کتابخانه شهید دکتر گرکانی نژاد را از فهرست انتخاب نمایید .



۱- بخش پایان نامه های کتابخانه دانشکده پزشکی شیراز در طبقه هفتم، ساختمان شماره ۲ مستقر می باشد.

۲- این بخش محل نگهداری پایان نامه های دوره های فوق تخصص، تخصص، دکترای حرفه ای و تحصیلات تکمیلی دانشکده پزشکی می باشد و در حال حاضر شامل مجموعه ای بیش از ۸۵۰۰ جلد پایان نامه فارسی و انگلیسی است. خدمات این بخش به کاربران دانشگاه در محل کتابخانه ارائه می گردد. در راستای تسهیلات بیشتر به کاربران محترم، پروژه الکترونیک نمودن پایان نامه های کتابخانه از سال ۱۳۸۷ آغاز و پایان نامه های موجود از سال ۱۹۸۰ « اسکن و این فرایند همچنان نیز ادامه دارد... در حال حاضر عنوان، چکیده و فهرست منابع پایا نامه ها از طریق نرم افزار کتابخانه قابل دسترس می باشد. شایان ذکر است تأیید شیوه نگارش فهرست منابع و فرمت ظاهری پایان نامه ها در این بخش انجام می پذیرد.

۳- پایان نامه ها در بانک اطلاعاتی کتابخانه به آدرس زیر قابل جستجو می باشد.

آدرس سایت دانشکده پزشکی شیراز را وارد کنید:

<http://med.sums.ac.ir>



راهنمای جستجوی پایان نامه ها در برنامۀ کتابخانه (کوها)

شهید دکتر گرکانی نژاد دانشکده پزشکی



تهیه و تنظیم : الف. بذرافکن

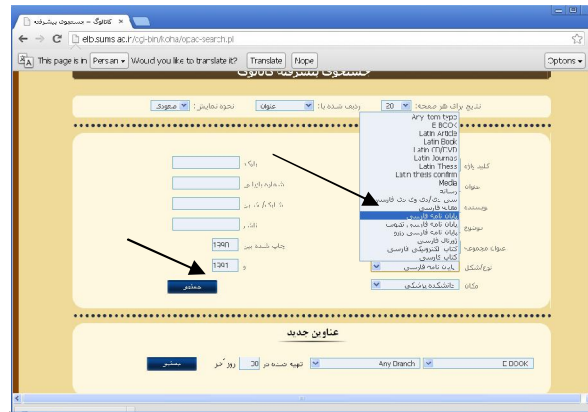
کارشناس کتابداری بخش پایان نامه ها

آبان ۱۳۹۱

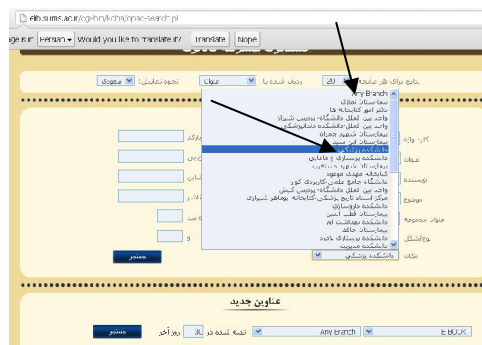
۵- پس از شدن سایت کتابخانه گزینه " جستجو در کتابخانه های دانشگاه علوم پزشکی شیراز" را انتخاب کنید.



۸- نوع مدرک و سال مورد نظر را انتخاب نمایید



۹- گزینه مکان دانشکده پزشکی را انتخاب نمایید در صورتی که مایل به جستجوی پایان نامه مورد نیاز در سایر کتابخانه های دانشگاه می باشید گزینه "any branch" را کلیک سپس دکمه جستجو را فشار دهید.



۱۰- پس از مشاهده نتیجه جستجو روی عنوان مورد نظر کلیک نمایید.

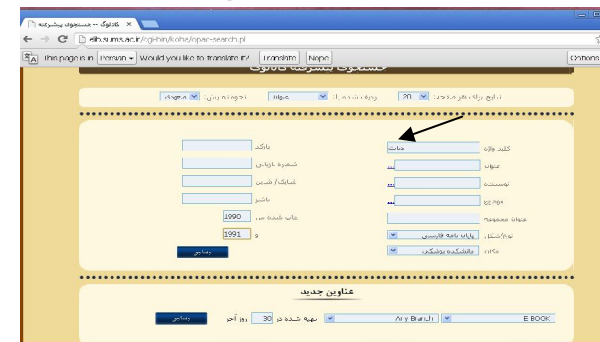
۶- گزینه "جستجوی پیشرفته (اطلاعات بیشتر)" را کلیک نمایید.



۷- عبارت مورد نظر که می تواند کلید واژه، عنوان و نویسنده باشد در قسمت مورد نظر وارد کنید .

نکته: جهت جستجو بر اساس نویسنده یا استاد راهنما وارد نمودن نام خانوادگی شخص مورد نظر کافی است.

جستجو با کلید واژه موفق تر از جستجو با عبارات طولانی است جهت جستجو نیازی به تکمیل نمودن تمامی فیلدها نیست



۱۱- اطلاعات کامل عنوان درخواستی بازیابی میگردد. در صورت مشاهده علامت کلیپس در کنار عنوان پایان نامه ، امکان دانلود صفحه عنوان ، چکیده و فهرست منابع است. در غیر اینصورت با شماره بازیابی به کتابدار بخش پایا ن نامه ها مراجعه فرمائید .

