



دانشگاه علوم پزشکی شیراز

دانشکده پزشکی

آشنایی با نرم افزار

EndNote X8

نرم افزار مدیریت اطلاعات و استنادهای علمی

آبان ۱۳۹۷

تهیه کننده: سارا کریم زاده^۱

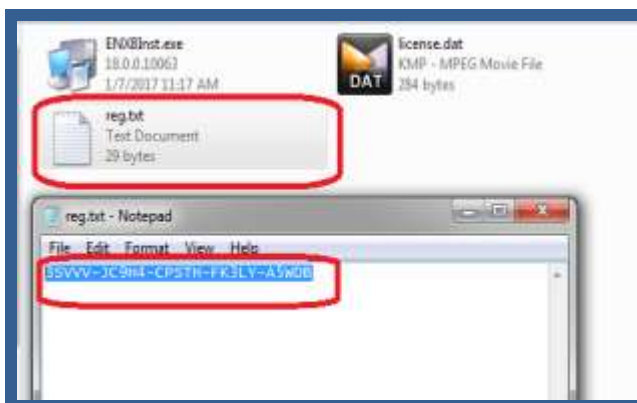
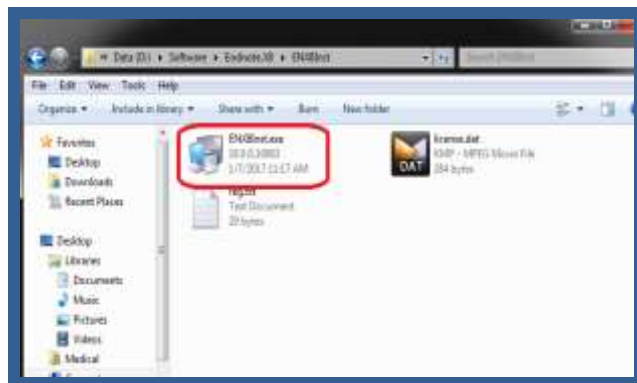
کارشناسی ارشد کتابداری و اطلاع رسانی

معرفی اندنوت

نرم افزار اندنوت یکی از بهترین و جامع ترین نرم افزارهای مدیریت منابع، اطلاعات و اسنادها در روند پژوهش است که امروزه به طور گسترده توسط پژوهشگران استفاده می شود. نرم افزار اندنوت محیط حرفه ای، هوشمند و ساده ای را در اختیار کاربران قرار می دهد. این نرم افزار با اتصال به اینترنت (به صورت Online) و یا با استفاده از کتابخانه اندنوت ذخیره شده (به صورت Offline) می تواند اطلاعات مربوط به مقالات و یا پایان نامه ها را با فرمت های گوناگون دریافت و رفرنس گذاری نماید. در کتابخانه اندنوت تمامی ویژگی های مقالات از جمله اسامی نویسندگان، عنوان، زبان، چکیده، سال انتشار، نام مجله و ... در اختیار کاربران قرار می گیرد.

روش نصب نرم افزار

پیش از این که کار با نرم افزار را شروع نمایید لازم است آن را بر روی کامپیوتر خود نصب کنید. می توانید فایل نصب این نرم افزار را از کتابخانه واحد های مختلف دانشگاه (دانشکده یا بیمارستان) دریافت نمایید. با دو بار کلیک بر روی فایل اجرایی، نرم افزار را نصب نمایید. در جریان نصب product key را از فایل reg.txt کپی نمایید و گزینه next را بزنید

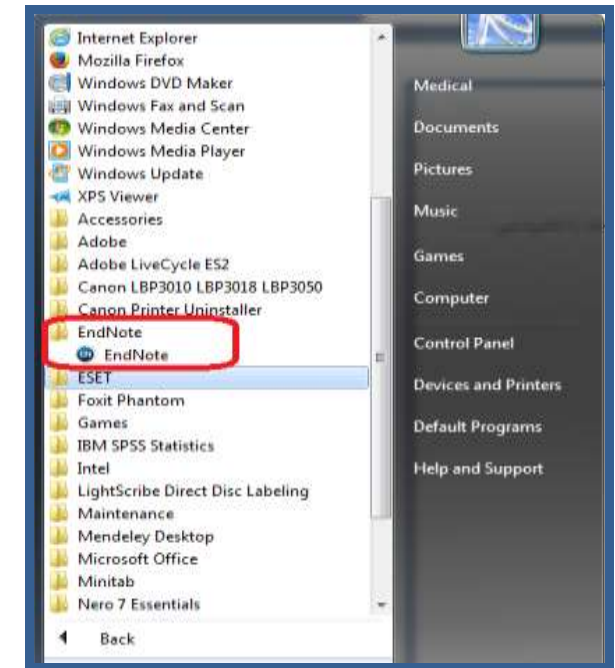


به این ترتیب تا آخرین مرحله، نصب را ادامه دهید. بعد از آن نرم افزار بر روی سیستم شما نصب شده است و می توانید از آن استفاده نمایید.

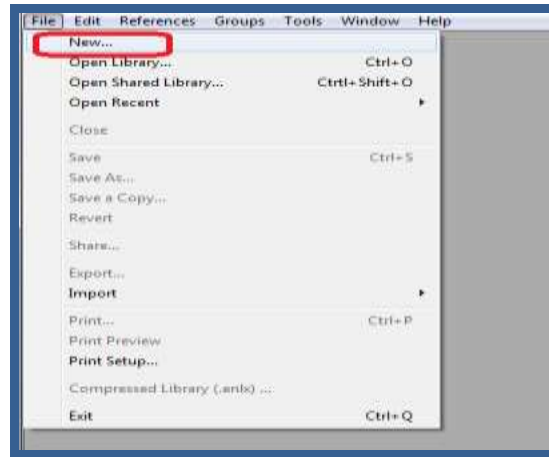
چگونه یک کتابخانه شخصی بسازیم؟

کتابخانه شخصی اندنوت یا Endnote Library درست همانند یک کتابخانه، تعداد زیادی از منابع و ماخذ را ذخیره می نماید. برای ساختن یک کتابخانه شخصی مراحل زیر را انجام دهید.

۱. از منوی Start > All program > Endnote را اجرا نمایید.

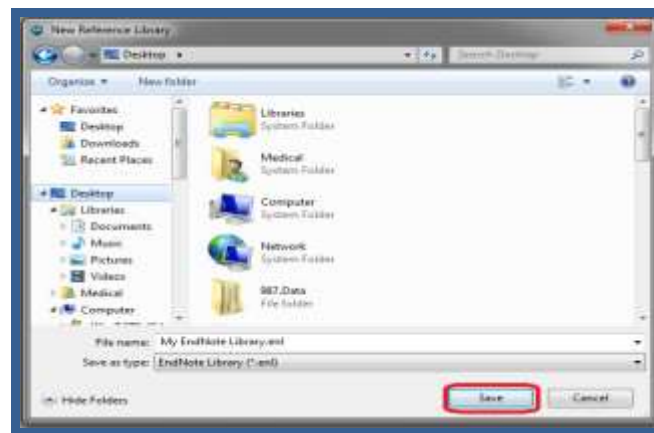


۲. در پنجره اندنوت برای ساختن یک فضای کار جدید، از منوی File گزینه New را انتخاب کنید.



۳. در پنجره جدید، در قسمت Save in مکان مورد نظر برای ذخیره کردن فایلتان را انتخاب کنید؛ در قسمت File Name عنوانی برای کتابخانه شخصی خود برگزینید.

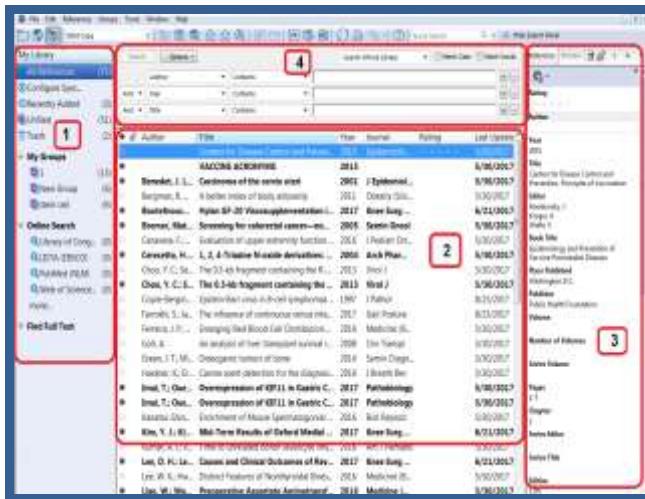
۴. روی کلید Save کلیک نمایید.



نکته: کتابخانه شخصی شما، در کنار خود پوشه ای با همان نام و با پسوند "Data" دارد. پوشه Data محل ذخیره کلیه فایل هایی است که به منابع موجود در کتابخانه ضمیمه (attach) نموده اید. لذا برای دسترسی به فایل های ضمیمه، لازم است هنگام جابجا نمودن کتابخانه شخصی پوشه Data را نیز همراه آن جابجا نمایید.

مروری در پنجره کتابخانه

زمانی که شما یک پنجره کتابخانه را باز می کنید، لیستی از همه رفرنس ها ی موجود در کتابخانه نمایش داده می شود. پنجره کتابخانه شامل ۴ فضای کار (پنل) است:



لطفا در صورت هر گونه پرسش با بخش فهرست نویسی، خانم کریم زاده داخلی ۳۱۹۶ تماس حاصل فرمایید.
دانشکده پزشکی - کتابخانه شهید دکتر گرگانی نژاد

ادامه مطالب در بروشور شماره ۲