


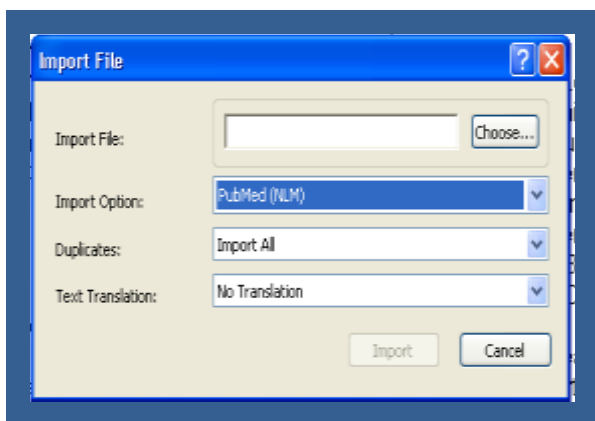
- گزینه Save را از پنجره مورد نظر انتخاب نمایید و فایل را ذخیره کنید.



- اکنون نوبت به انتقال داده ها به اندنوت فرا رسیده است. برای این کار:

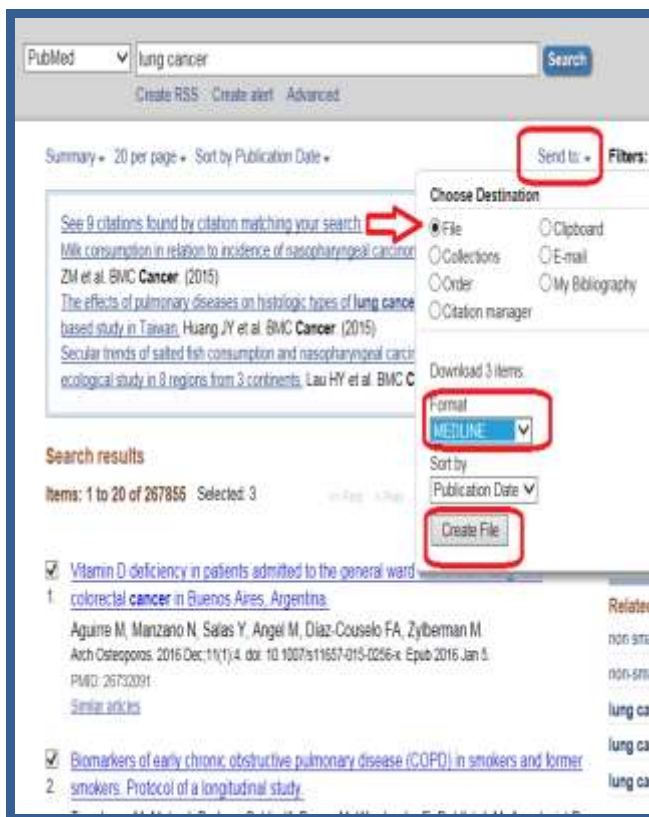
الف) نرم افزار را اجرا و کتابخانه شخصی تان را باز نمایید. از منوی File بر روی گزینه Import و یا از نوار ابزار بالای صفحه آیکون  را انتخاب نمایید. پنجره Import File

باز می شود.



➤ انتقال اطلاعات از پایگاه PubMed

- وارد سایت PubMed شوید.
- جستجوی خود را انجام دهید.
- منابع مورد نظر خود را از نتایج جستجو انتخاب نمایید.



- در بالای صفحه جستجو، گزینه Send to را کلیک نمایید. از قسمت Choose destination گزینه File را انتخاب نمایید. فرمت فایل خروجی را MEDLINE انتخاب و گزینه Create File را کلیک کنید.

بروشور شماره ۴



دانشگاه علوم پزشکی شیراز

دانشکده پزشکی

آشنایی با نرم افزار

EndNote X8

نرم افزار مدیریت اطلاعات و استنادهای علمی

آبان ۱۳۹۷

تهیه کننده: سارا کریم زاده^۱

کارشناسی ارشد کتابداری و اطلاع رسانی

ب) در قسمت Import Option فیلتر مناسب را انتخاب نمایید. نام پایگاهی که جستجو را در آن انجام داده اید و نتایج را از آن ذخیره نموده اید، بیابید. جهت انتقال اطلاعات از Pubmed در قسمت Import option گزینه Pubmed(NLM) را انتخاب نمایید.

ج) در قسمت Duplicates گزینه Discarde duplicates را برای حذف موارد تکراری انتخاب نمایید. ج) با کلیک بر روی گزینه Import، اطلاعات منابع با سرعت به کتابخانه شخصی شما انتقال می یابد.

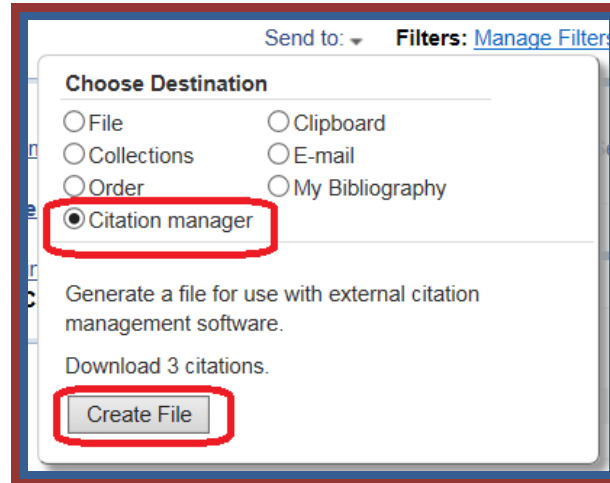
۳. انتقال مستقیم (Direct export) نتایج

جستجو از پایگاه های اطلاعاتی به کتابخانه شخصی بسیاری از پایگاه های اطلاعاتی مقالات (مانند ISI, Scopus, Pubmed, Elsevier, Springer, ...) توانایی انتقال مستقیم نتایج جستجو را به کتابخانه شخصی فراهم می نمایند. در این روش همزمان با انجام جستجو لازم است که فایل اندنوت شما باز باشد.

➤ انتقال نتایج جستجو از Pubmed

- وارد سایت PubMed شوید.
- جستجوی خود را انجام دهید.
- منابع مورد نظر خود را از نتایج جستجو انتخاب نمایید

• در بالای صفحه جستجو، گزینه Send to را کلیک نمایید. از قسمت Choose destination گزینه Citation manager را انتخاب و سپس گزینه Creat file را کلیک نمایید. در این قسمت از شما سوال می شود که کدام عملیات Open یا Save بر روی فایل مورد نظر انجام گیرد. گزینه open را انتخاب نمایید. به این صورت رفرنس های انتخابی از Pubmed به صورت مستقیم به کتابخانه شخصی اندنوت منتقل می گردد.



➤ انتقال نتایج جستجو از سایت Google

Scholar

• با توجه به تنظیماتی که بر روی Google Scholar انجام گرفته کفایت در زیر هر رفرنس بر روی گزینه Import into Endnote کلیک نمایید. در این قسمت به جای ذخیره کردن رفرنس گزینه Open را انتخاب نمایید به این صورت رفرنس مورد نظر به صورت مستقیم به کتابخانه شخصی در اندنوت منتقل می گردد.

➤ انتقال نتایج جستجو از سایت Web of science (ISI)

- ابتدا جستجوی خود را در این پایگاه های اطلاعاتی انجام می دهید، بعد از انتخاب رفرنس های مورد نظر گزینه Save to other file format> Save to endnote را انتخاب نمایید.
- در این پنجره گزینه Send را کلیک نمایید.
- منابعی که انتخاب نموده اید به صورت مستقیم به کتابخانه شخصی در اندنوت منتقل می شود. توجه داشته باشید که کتابخانه شخصی شما در این حالت باید باز باشد، رفرنس های انتخاب شده به زیر گروه Imported reference وارد می شود.

لطفا در صورت هر گونه پرسش با بخش فهرستنویسی، خانم کریم زاده داخلی ۳۱۹۶ تماس حاصل فرمایید.
دانشکده پزشکی - کتابخانه شهید دکتر گرکانی نژاد

ادامه مطالب در پروشور شماره ۵